

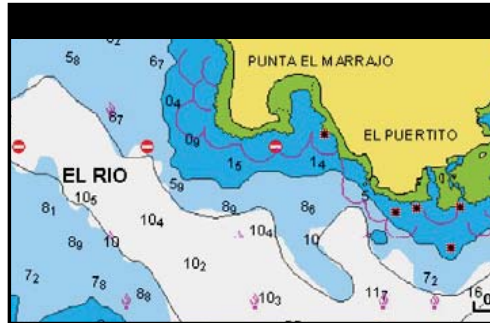
Isla de La Graciosa



Description / Beschreibung

Sandy seabed opposite the Playa Francesa. Untouched and protected area within La Graciosa.

Sandiger Grund vor "Playa de La Francesa. Ein unberührter Fleck der Insel La Graciosa.



Services / Serviceeinrichtungen

None available.

Keiner.

Surrounding views / Panorama

Pretty panorama: the anchorage looks up to the Famara cliffs and along the island of La Graciosa.

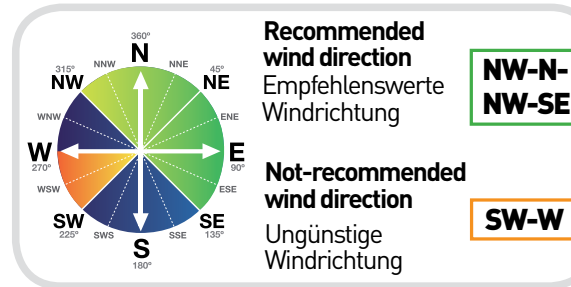
Herliches Panorama. Der Ankerplatz ist am Fusse der Steilwand des Risco de Famara (östlich) und der Insel La Graciosa.

Lights / Lichter

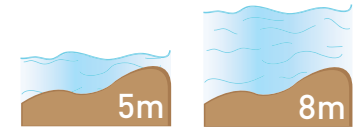


Provisioning options /

Möglichkeit zur Bereitstellung

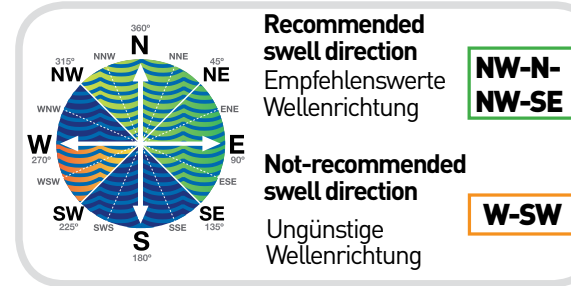


Type of seabed / Tiefgang Hochwasser



Type of anchorage / Beschaffenheit Grund

✓ Sand - Sand ✗ Rock - Felsen



Distance to ports [Nm]

Distanz zu Häfen [Nm]

Marina Rubicón	33
Puerto Arrecife	25
Puerto Calero	34
La Graciosa	1

Arrival / Ankunft

Westerly approach: Maintain a quarter-mile distance from the extreme SW point of La Graciosa, then keeping a quarter-mile off the coast, sail straight on to the anchorage.
Easterly approach: The anchorage can be found approx 1.5 miles past the village and marina of Caleta del Sebo. Staying W of Caleta del Sebo, sail in the middle of the channel between Lanzarote and La Graciosa until reaching the level of the anchorage and then sail access directly.
Anfahrt von Westen: Mit einer viertel Meile Abstand die SW -Spitze von La Graciosa umfahren, mit einer viertel Meile Sicherheitsabstand segeln und direkt anker. **Anfahrt von E:** Am Dorf Caleta de Sebo vorbei und nach 1,5 Meilen anker. In Richtung W von Caleta del Sebo, in der Mitte des Kanals von Lanzarote und La Graciosa senkrecht einfahren bis direkt zum Ankerplatz.

Westerly approach: Maintain a quarter-mile distance from the extreme SW point of La Graciosa, then keeping a quarter-mile off the coast, sail straight on to the anchorage.
Easterly approach: The anchorage can be found approx 1.5 miles past the village and marina of Caleta del Sebo. Staying W of Caleta del Sebo, sail in the middle of the channel between Lanzarote and La Graciosa until reaching the level of the anchorage and then sail access directly.
Anfahrt von Westen: Mit einer viertel Meile Abstand die SW -Spitze von La Graciosa umfahren, mit einer viertel Meile Sicherheitsabstand segeln und direkt anker. **Anfahrt von E:** Am Dorf Caleta de Sebo vorbei und nach 1,5 Meilen anker. In Richtung W von Caleta del Sebo, in der Mitte des Kanals von Lanzarote und La Graciosa senkrecht einfahren bis direkt zum Ankerplatz.
