

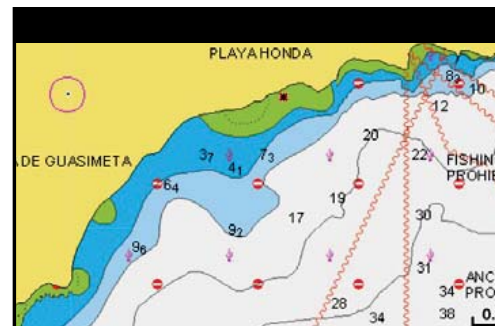
# Guacimeta



## Description / Beschreibung

The anchorage is situated off Playa Honda. This is generally a quite an exposed area and so only attractive during the calm periods of autumn and winter.

Ankerplatz vor Playa Honda. Generell eine sehr windige Zone und nicht sehr attraktiv, eher im Herbst/Winter zu empfehlen.



### Services / Serviceeinrichtungen

Restaurants, Supermärkte, verschiedene Geschäfte.

Restaurants, supermarchés, centre commercial.

### Surrounding views / Panorama

Restaurants, Supermärkte, verschiedene Geschäfte.

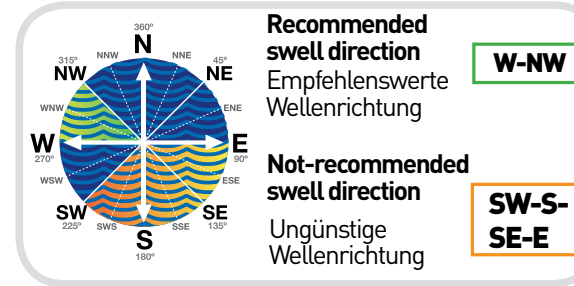
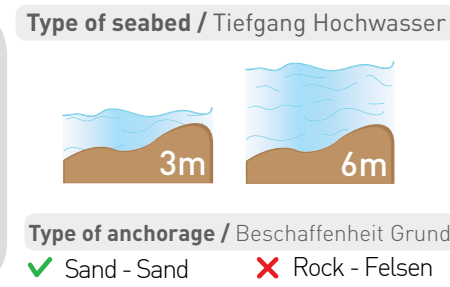
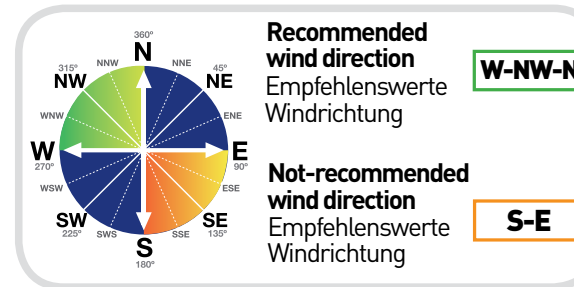
Wohnsiedlung und Flughafen.

Lights / Lichter



Provisioning options /

Möglichkeit zur Bereitstellung



**Distance to ports [Nm]**  
**Distanz zu Häfen [Nm]**

Marina Rubicón	14
Puerto Calero	6
Puerto Arrecife	3

## Arrival / Ankunft



**Southerly approach:** Sail up maintaining a half-mile distance along the island's south coast, straight on to the anchorage. **Easterly approach:** Follow the coastline, keeping a half-mile distance from the rocks and sail straight on to the anchorage.

**Von Süden:** Von der Südküste der Insel ansegeln mit einer halben Meile Sicherheitsabstand und direkt den Ankerplatz anfahren. **Von Osten aus:** Sicherheitsabstand halbe Meile und direkt zum Ankerplatz.



**Southerly approach:** Sail up maintaining a half-mile distance along the island's south coast, straight on to the anchorage. **Easterly approach:** Follow the coastline, keeping a half-mile distance from the rocks and sail straight on to the anchorage.

Genauso wie am Tag.



Maintain a distance from the coast.

Sicherheitsabstand zur Küste einhalten.